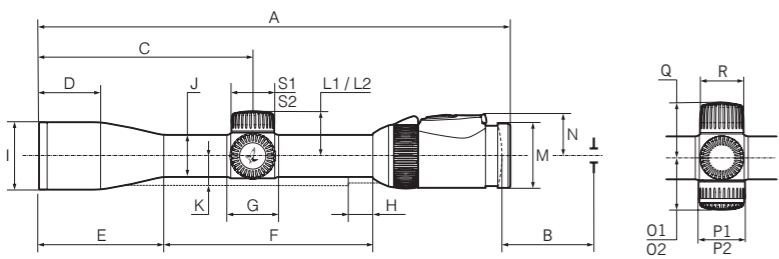


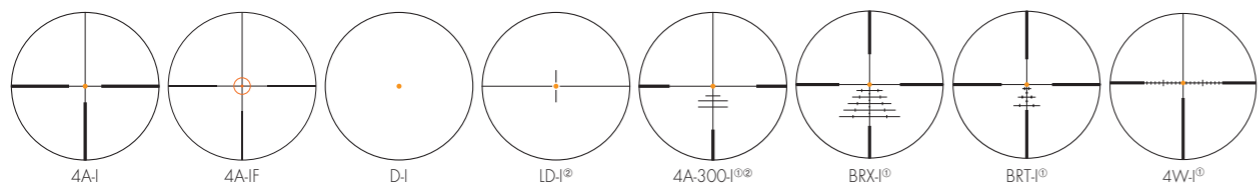
**DIMENSIONS / ГАБАРИТНЫЕ / WYMIARY / ROZMĚRY / ROZMERY
MÉRETEK / DIMENZIJE / DIMENZIJE / DIMENZIJE / DIMENSIUNI**



	Z8i 0.75-6x20	Z8i 1-8x24	Z8i 1.7-13.3x42 P	Z8i 2-16x50 P	Z8i 2.3-18x56 P	Z8i 3.5-28x50 P
A	277 mm/10.91 in	301 mm/11.85 in	336 mm/13.23 in	355 mm/13.98 in	365 mm/14.37 in	381 mm/15.00 in
B	95 mm/3.74 in	95 mm/3.74 in	95 mm/3.74 in	95 mm/3.74 in	95 mm/3.74 in	95 mm/3.74 in
C	93 mm/3.66 in	117 mm/4.61 in	152 mm/5.98 in	171.5 mm/6.75 in	181 mm/7.13 in	197 mm/7.76 in
D	-	-	39 mm/1.54 in	42 mm/1.65 in	46 mm/1.81 in	40 mm/1.57 in
E	-	-	91 mm/3.58 in	106 mm/4.17 in	119 mm/4.69 in	103 mm/4.06 in
F	178 mm/7.01 in	203 mm/7.99 in	147 mm/5.79 in	147 mm/5.79 in	147 mm/5.79 in	178 mm/7.01 in
G	36 mm/1.42 in	36 mm/1.42 in	36 mm/1.42 in	36 mm/1.42 in	36 mm/1.42 in	36 mm/1.42 in
H	15.5 mm/0.61 in	15.5 mm/0.61 in	15.5 mm/0.61 in	15.5 mm/0.61 in	15.5 mm/0.61 in	15.5 mm/0.61 in
I	30 mm/1.18 in	30 mm/1.18 in	48 mm/1.89 in	56 mm/2.20 in	62 mm/2.44 in	56 mm/2.20 in
J	30 mm/1.18 in	30 mm/1.18 in	30 mm/1.18 in	30 mm/1.18 in	30 mm/1.18 in	30 mm/1.18 in
K	20.5 mm/0.81 in	20.5 mm/0.81 in	20.5 mm/0.81 in	20.5 mm/0.81 in	20 mm/0.79 in	20.5 mm/0.81 in
L1	32 mm/1.26 in	33 mm/1.30 in	33 mm/1.30 in	33 mm/1.30 in	32 mm/1.26 in	33 mm/1.30 in
L2 (BTF)	44 mm/1.73 in	44 mm/1.73 in	44 mm/1.73 in	44 mm/1.73 in	44 mm/1.73 in	44 mm/1.73 in
M	45.5 mm/1.79 in	45.5 mm/1.79 in	45.5 mm/1.79 in	45.5 mm/1.79 in	45.5 mm/1.79 in	45.5 mm/1.79 in
N	30 mm/1.18 in	30 mm/1.18 in	30 mm/1.18 in	30 mm/1.18 in	30 mm/1.18 in	30 mm/1.18 in
O1 (P)	-	-	37 mm/1.46 in	37 mm/1.46 in	37 mm/1.46 in	37 mm/1.46 in
O2	30 mm/1.18 in	30 mm/1.18 in	-	-	-	-
P1 (P)	-	-	32.5 mm/1.28 in	32.5 mm/1.28 in	32.5 mm/1.28 in	32.5 mm/1.28 in
P2	30.5 mm/1.20 in	30.5 mm/1.20 in	-	-	-	-
Q	32 mm/1.26 in	32 mm/1.26 in	32 mm/1.26 in	32 mm/1.26 in	32 mm/1.26 in	32 mm/1.26 in
R	30.5 mm/1.20 in	30.5 mm/1.20 in	30.5 mm/1.20 in	30.5 mm/1.20 in	30.5 mm/1.20 in	30.5 mm/1.20 in
S1	30.5 mm/1.20 in	30.5 mm/1.20 in	30.5 mm/1.20 in	30.5 mm/1.20 in	30.5 mm/1.20 in	30.5 mm/1.20 in
S2 (BTF)	32 mm/1.26 in	32 mm/1.26 in	32 mm/1.26 in	32 mm/1.26 in	32 mm/1.26 in	32 mm/1.26 in
Objective filter thread Объектив, резьба установки фильтра Gwint filtra obiektywu Zvit pro filtry objektivu Zvit pre filtre objektivu Objektiv szűrőmenete Filtar navoj objektivu Navoj za filter objektivu Navoj za filter na objektivu Filtaru pe filet pentru obiectiv	M 27x0.75	M 27x0.75	M 44x0.75	M 52x0.75	M 58x0.75	M 52x0.75

**RETICLES / ПРИЦЕЛЬНЫЕ МАРКИ / SIATKI CELOWNICZE / ZÁMĚRNÉ OSNOVY / ZÁMERNÉ OSNOVY /
IRÁNYZÉKOK / KONČANICA / NAMERILNI / KONČANICA / RETICULE**

ILLUMINATED / С ПОДСВЕТКОЙ / Z PODŚWIETLIENIEM / OSVĚTLENÉ / OSVETLENÉ / VILÁGÍTÓ / S OSVJETLJENJEM / KRIŽ OSVETLJEN / SA OSVETLJENJEM / ILLUMINAT



① See separate user manuals.
См. отдельную инструкцию по эксплуатации.
Patrz odpowiednie instrukcje obsługi.
Viz samostatný návod k použití.
Pozri samostatný návod na použitie.
Tekintse meg a különálló használati útmutatót.
Pogledajte posebne upute za rukovanje.
Glejte posebna navodila za uporabo.
Vidi posebna uputstva za rukovanje.
Consultati manuale de utilizare separate.

② These models are currently not available in North America.
Данные модели не предлагаются для рынка Северная Америка.
Modele niedostępne obecnie w Ameryka Północna.
Tyto modely nejsou momentálně k dostání v Severní Americe.
Tieto modely nie sú momentálne dostupné v Severná Amerika.
Ezek a modellek az Észak-Amerikában nem kaphatók.
Ovi modeli se trenutno ne mogu nabaviti u Sjeverna Amerika.
Ti modeli v Severna Amerika trenutno niso dobavljivi.
Ovi modeli se trenutno ne mogu nabaviti u Severna Amerika.
În prezent aceste modele nu sunt disponibile în America de Nord.



SWAROVSKI OPTIK KG
6067 Absam, Austria
Tel. 00800/32425056
customerservice@swarovskioptik.com
SWAROVSKIOPTIK.COM

BA-709-05-CEE, 10/2020

Z8i

SUBTENSION DIMENSION / ПРОПОРЦИИ / OBLICZANIA WYMIARÓW SIATKI / HODNOTY ZÁMĚRNÉHO POLE / HODNŮT ZÁMERNEJ OSNOVY / TAKARÁSI MÉRET SZÁMÍTÓ / VRIJEDNOSTI SUBTENZIJE / OCENO POVRŠINE NAMERILNEGA KRIŽA / VREDNOSTI SUBTENZIJA / VALOAREA UNGHIULUI DE ACOPERIRE

EN SUBTENSION DIMENSIONS PROGRAM

The free subtension dimensions program allows you to quickly obtain all the precise subtension dimensions for your reticle for all SWAROVSKI OPTIK rifle scopes. These values can be calculated not only for all optional magnifications but also for different distances. All the calculated subtension dimensions are given in imperial or metric units, as well as in MOA and MIL units, and can be printed out afterwards.

A detailed description is available at SUBTENSIONS.SWAROVSKIOPTIK.COM

RU ПРОГРАММА ИСПОЛЬЗОВАНИЯ ПОКАЗАНИЙ ОКУЛЯРНОЙ НИТИ

Бесплатная программа использования показаний окулярной нити позволяет быстро получать все точные показаний окулярной нити существующих оптических сеток прицелов SWAROVSKI OPTIK. Эти значения могут быть рассчитаны не только для всех дополнительных увеличений, но и для различных расстояний. Все рассчитанные показания окулярной нити даются в имперских или метрических единицах исчисления, а также в единицах MOA и MIL, и могут впоследствии быть распечатаны.

Более подробные сведения - на SUBTENSIONS.SWAROVSKIOPTIK.COM

PL PROGRAM DO OBLICZANIA WYMIARÓW SIATKI

Bezpłatny program do obliczania wymiarów siatki umożliwia szybko uzyskanie dokładnych wymiarów siatki celowniczej dla wszystkich lunet celowniczych marki SWAROVSKI OPTIK. Wartości mogą być obliczone nie tylko dla wszystkich opcjonalnych powiększeń, ale także dla różnych odległości. Wszystkie wymiary siatki są podane w jednostkach imperialnych lub metrycznych, jak również w jednostkach MOA i MIL, i można je następnie wydrukować.

Szczegółowy opis jest dostępny na stronie SUBTENSIONS.SWAROVSKIOPTIK.COM

CZ PROGRAM PRO HODNOTY ZÁMĚRNÉHO POLE

Bezpłatný program pro hodnoty záměrného pole umožňuje rychle získat veškeré přesné hodnoty záměrného pole pro váš záměrný kříž pro všechny puškohledy SWAROVSKI OPTIK. Tyto hodnoty lze vypočítat nejen pro volitelná zvětšení, ale také pro různé vzdálenosti. Všechny vypočtené hodnoty záměrného pole jsou uvedeny v anglosaských nebo metrických jednotkách a také v jednotkách MOA a MIL, a lze je následně vytisknout.

Podrobný popis je k dispozici na stránce SUBTENSIONS.SWAROVSKIOPTIK.COM

SK PROGRAM HODNŮT ZÁMERNEJ OSNOVY

Voľne dostupný program hodnôt zámernej osnovy vám umožní rýchlo získať všetky presné hodnoty zámernej osnovy pre všetky puškohľady značky SWAROVSKI OPTIK. Tieto hodnoty možno vypočítať nielen pre optické zväčšenia, ale aj pre rôzne vzdálenosti. Všetky vypočítané hodnoty sú uvedené v imperiálnych alebo metrických jednotkách i v uhlových jednotkách MOA a MIL a následne si ich môžete vytlačiť.

Podrobný popis je k dispozícii na stránke SUBTENSIONS.SWAROVSKIOPTIK.COM

HU TAKARÁSI MÉRET SZÁMÍTÓ PROGRAM

Az ingyenes takarási érték számító program segítségével minden SWAROVSKI OPTIK céltávcső irányzékához gyorsan meghatározható a takarási méret értéke. Ezek az értékek nemcsak minden opcionális nagyításhoz, de különböző távolságokhoz is kiszámíthatók. Minden számított takarási érték megjelenik angolszász és metrikus mértékegységben, ill. szögpercben és milliradiánban is, és későbbi felhasználásra kinyomtatható.

Részletes leírás a következő helyen érhető el: SUBTENSIONS.SWAROVSKIOPTIK.COM

HR PROGRAM VRIJEDNOSTI SUBTENZIJE

Besplatna program vrijednosti subtenzije omogućuje vam brzo dobivanje svih preciznih vrijednosti subtenzije na končanici za sve SWAROVSKI OPTIK optičke ciljnice. Te se vrijednosti mogu izračunati ne samo za sva izborna povećanja, već i za različite udaljenosti. Sve izračunate vrijednosti subtenzije izražene su u imperijalnim ili metričkim jedinicama, kao i u jedinicama stupnjeva kuta (MOA) i miliradijanima (MIL) te ih je moguće naknadno ispisati.

Detaljan opis dostupan je na: SUBTENSIONS.SWAROVSKIOPTIK.COM

SL PROGRAM ZA OCENO POVRŠINE NAMERILNEGA KRIŽA

Brezplačni program za oceno površine namerilnega križa vam omogoča hiter izračun natančnih vrednosti površine namerilnega križa za vse strelne daljnogleda SWAROVSKI OPTIK. Te vrednosti poleg izračuna pri vsakršni optični povečavi omogočajo tudi izračun pri različnih razdaljah. Vse izračunane vrednosti so navedene v imperialnih ali metričnih enotah ter enotah MOA in MIL ter jih je mogoče naknadno natisniti.

Podroben opis je na voljo na spletnem mestu SUBTENSIONS.SWAROVSKIOPTIK.COM

SR PROGRAM ZA VREDNOSTI SUBTENZIJA

Besplatna program za vrednosti subtenzija vam omogućava da brzo dođete to svih preciznih vrednosti subtenzija za presek nišanskih linija za sve SWAROVSKI OPTIK optičke nišane. Ove vrednosti se mogu izračunati ne samo za sva optička uvećanja već i za različite razdaljine. Sve izračunate vrednosti subtenzija su prikazane u imperijalnim ili metričkim jedinicama, kao i u jedinicama MOA i MIL, i mogu se odštampati.

Detaljni opis je dostupan na adresi SUBTENSIONS.SWAROVSKIOPTIK.COM

RO PROGRAM DEDICAT UNGHIULUI DE ACOPERIRE

Programul gratuit dedicat calculului unghiului de acoperire vă permite să obțineți valoarea exactă a unghiului de acoperire pentru reticulul dumneavoastră pentru toate lunetele de armă SWAROVSKI OPTIK. Aceste valori pot fi calculate nu numai pentru toate magnificațiile opționale, dar și pentru distanțe diferite. Toate unghiurile de acoperire sunt calculate atât în sistem metric de unități, cât și în cel imperial, precum și în unități MOA și MIL, și pot fi listate.

O descriere detaliată este disponibilă la adresa SUBTENSIONS.SWAROVSKIOPTIK.COM



TECHNICAL DATA / ТЕХНИЧЕСКИЕ ХАРАКТЕРИСТИКИ / DANE TECHNICZNE / TECHNICKÉ ÚDAJE / TECHNICKÉ ÚDAJE / MŰSZAKI ADATOK / TEHNIČKI PODACI / TEHNIČNI PODATKI / TEHNIČKI PODACI / DATE TEHNICE

Parallax-free at 109 yds/100 m · Отстройка от параллакса на 100 м · Wolne od pralaksy na 100 m · Nastavení bez vlivu paralaxy na 100 m · Nastavenie bez vplyvu paralaxy na 100 m · Parallaxismmentes 100 m-en · Bez paralakse na 100 m · Brez paralakse na 100 m · Bez paralakse na 100 m · Fără efect de paralaxă la o distanță de 100 m

(Exception: models with parallax turret / За исключением моделей с барабаником для отстройки от параллакса / wyjątek: modele z pokrętem paralaksy / Výjimka: modely s věží paralaxy / výnimka: modely s vežou paralaxy / kivéve a parallaxiskiegyenlítővel ellátott modellek / Iznimka: Modeli s paralaksa turetom / Izjema: modeli s paralaktnim bobničem / Izzetak: Modeli sa paralaksa turetom / Excepție: modele cu turelă paralaxă)

inert gas filling · заполнение инертным газом · wpełnienie gazem obojętnym · plněno inertním plynem · plnené inertným plynom · nemesgázzal töltve · punjenje inertnim plinom · polnjenje z inertnim plinom · punjenje inertnim gasom · Conținut gaz inert

EN Model	RU Модель	PL Model	CZ Model	SK Model	HU Típus	HR Model	SL Model	SR Model	RO Model	Z8i 0.75-6x20	Z8i 1-8x24	Z8i 1.7-13.3x42 P	Z8i 2-16x50 P	Z8i 2.3-18x56 P	Z8i 3.5-28x50 P
Magnification	Увеличение	Powiększenie	Zvětšení	Zväčšenie	Nagyítás	Povećanje	Povečava	Povećanje	Magnificajta	0.75-6x	1-8x	1.7-13.3x	2-16x	2.3-18x	3.5-28x
Effective objective lens diameter	Эффективный диаметр объектива	Średnica czynna soczewki obiektywu	Efektivní průměr čočky objektivu	Priemer šošovky objektivu	Tényleges objektívátérő	Efektivni promjer objektivna	Učinkovit premer objektivna	Poprečni presek objektivna	Diametrul efectiv al lentilei	6.3-20 mm	8.2-24 mm	13.6-42 mm	16.3-50 mm	18.4-56 mm	28.5-50 mm
Exit pupil diameter	Диаметр выходного зрачка	Średnica źrenicy wyjściowej	Průměr výstupní pupily	Priemer výstupných pupíl	Kilépő pupilla átmérője	Promjer izlazne pupile	Premer izhodne zenice	Presek izlazne pupile	Diametrul pupilei de ieșire	8.1-3.2 mm	8.1-3.0 mm	8.1-3.1 mm	8.1-3.1 mm	8.1-3.1 mm	8.1-1.8 mm
Exit pupil distance (Eye relief)	Удаление выходного зрачка (Фокусное расстояние)	Odległość źrenicy wyjściowej	Vzdálenost výstupní pupily	Vzdialenosť výstupnej pupily	Kilépőpupilla-távolság (Szemlávolság)	Udaljenost izlazne pupile (Udaljenost od okulara)	Oddaljenost izhodne zenice (Medočesna razdalja)	Razdaljina izlazne pupile (Maksimalna razdaljina oka od okulara)	Depărtarea pupilei de ieșire (Distanța de la ochi)	95 mm	95 mm	95 mm	95 mm	95 mm	95 mm
Field of view	Поле зрения	Pole widzenia	Zorné pole	Zorné pole	Látómező	Vidno polje	Vidno polje	Vidno polje	Câmp de observare	56.0-7.0 m/100 m 168.0-21.0 ft/100 yds	42.5-5.3 m/100 m 127.5-15.9 ft/100 yds	25.2-3.1 m/100 m 75.6-9.3 ft/100 yds	21.0-2.6 m/100 m 63-7.8 ft/100 yds	18.6-2.3 m/100 m 55.8-6.9 ft/100 yds	12.1-1.5 m/100 m 36.3-4.5 ft/100 yds
Field of view (degrees)	Поле зрения (в градусах)	Pole widzenia (stopnie)	Zorné pole (stupně)	Zorné pole (v stupňoch)	Látómező (fokban)	Vidno polje (stupnjevi)	Vidno polje (stopinja)	Vidno polje (stepeni)	Câmp de observare (grade)	31.0-4.0°	24.0-3.0°	14.4-1.8°	12.0-1.5°	10.6-1.3°	6.9-0.9°
Field of view, apparent (degrees)	Видимое поле зрения (в градусах)	Pozorne pole widzenia (stopnie)	Zorné pole oka (stupně)	Zorné pole oka (v stupňoch)	Látászólagos látómező (fokban)	Prividno vidno polje (stupnjevi)	Vidno polje oči (stopinja)	Prividno vidno polje (stepeni)	Câmp de observare vizibil (grade)	24.0°	24.0°	24.0°	24.0°	24.0°	24.0°
Dioptr adjustment	Диоптрическая настройка	Regulacja dioptrii	Vyrovnaní dioptrií	Dioptrická korekcia	Dioptriaszabályozás	Izjednačavanje dioptrije	Izravnavanje dioptrije	Izjednačavanje dioptrije	Reglarea dioptrilor	-3 to +2 dpt	-3 to +2 dpt	-3 to +2 dpt	-3 to +2 dpt	-3 to +2 dpt	-3 to +2 dpt
Light transmission	Светопродовимость	Transmisja światła	Transmise světla	Transmisia svetla	Fényáteresztés	Propusnost svjetla	Prenos svetlobe	Propustljivost svetlosti	Transmisia luminii	93%	93%	93%	93%	93%	93%
Twilight factor based on ISO 14132-1	Сумеречное число по ISO 14132-1	Sprawność zmierzchnowa wg ISO 14132-1	Stmivací faktor podle ISO 14132-1	Stmievací faktor ISO 14132-1	Szürkületi érték (ISO 14132-1 norma szerint)	Faktor sumraka prema ISO 14132-1	Zmogljivost v mraku po ISO 14132-1	Sumračni faktor prema ISO 14132-1	Factor de întunecare bazat pe ISO 14132-1	2.2-11.0	2.9-13.9	4.8-23.6	5.7-28.3	6.5-31.8	9.9-37.4
Impact point correction/click	Корректировка точки попадания/«щелчок»	Korekta punktu trafienia o 1 klik	Korekce bodu zásahu/kliknutí	Korekcia bodu dopadu strely na jedno cvaknutie	Találatpont-állítási kattánsonként	Korekcija točke pogoška po kliku/veličina klika	Korektura točke zadetka s kliki	Korekcija tačke pogoška po kliku/veličina klika	Corecția punctului de impact/clic	10 mm/100 m 0.36 in/100 yds	10 mm/100 m 0.36 in/100 yds	10 mm/100 m 0.36 in/100 yds	10 mm/100 m 0.36 in/100 yds	10 mm/100 m 0.36 in/100 yds	10 mm/100 m 0.36 in/100 yds
Max. elevation/windage adjustment range	Максимальный диапазон регулировки угла прицеливания и поправки на ветер	Maksymalna korekta w pionie i w poziomie	Max. rozsah nastavení výškové/stranové korekce	Maximálne nastavenie výškovvej/stranovej korekcie	Max. állíthatóság felfelé/oldalra	Maks. put usklađivanja po vertikali i horizontali	Najveća točka po višini in horizontali	Maks. podešavanja po vertikali i horizontali	Corecția maximă de ochire pe verticală și pe orizontală	2/2 m/100 m 72/72 in/100 yds	2/2 m/100 m 72/72 in/100 yds	1.5/1.5 m/100 m 54/54 in/100 yds	1.5/1.5 m/100 m 54/54 in/100 yds	1.8/1 m/100 m 64.8/36 in/100 yds	1.4/0.7 m/100 m 50.4/25.2 in/100 yds
Parallax correction	Корректировка параллакса	Wyrównanie paralaksy	Korekce paralaxy	Korekcia paralaxy	Parallaxiskiegyenlítés	Izjednačavanje paralakse	Izenačevanje paralakse	Izjednačavanje paralakse	Corecția paralaxei	-	-	50-∞ m 55-∞ yds	50-∞ m 55-∞ yds	50-∞ m 55-∞ yds	50-∞ m 55-∞ yds
Approx. length	Примерная длина	Przybliżona długość	Přibl. délka	Dĺžka približne	Hozzávetőleges hossz	Duljina približno	Dolžina pribl.	Dužina približno	Lungimea aproximativă	277 mm 10.9 in	301 mm 11.9 in	336 mm 13.2 in	356 mm 14 in	364 mm 14.3 in	381 mm 15 in
Approx. weight L illuminated	Примерная масса L с подсветкой	Przybliżona szerokość L z podświetleniem	Přibl. šířka L osvětlené	Šírka cca. L osvetlené	Hozzávetőleges szélesség L világító	Širina oko L s osvjetljenjem	Širina pribl. L osvetljen	Približna širina, pri L sa osvjetljenjem	Greutatea aproximativă L iluminat	499 g 17.6 oz	515 g 18.2 oz	620 g 21.9 oz	675 g 23.8 oz	725 g 25.6 oz	665 g 23.5 oz
SR illuminated	SR с подсветкой	SR z podświetleniem	SR osvětlené	SR osvetlené	SR világító	SR s osvjetljenjem	SR osvetljen	SR sa osvjetljenjem	SR iluminat	520 g 18.3 oz	535 g 18.9 oz	635 g 22.4 oz	690 g 24.3 oz	740 g 26.1 oz	675 g 23.8 oz
Central tube diameter	Диаметр центральной трубки	Średnica korpusu	Průměr středového tubusu	Priemer stredového tubusu	Középponti csőátmérő	Promjer središnje tube	Premer osrednje tube	Prečnik centralne tube	Diametrul tubului central	30 mm 1.2 in	30 mm 1.2 in	30 mm 1.2 in	30 mm 1.2 in	30 mm 1.2 in	30 mm 1.2 in
Battery	Батарея	Bateria	Baterie	Batéria	Akkumulátor	Baterija	Baterija	Baterija	Baterie	3V; CR 2032	3V; CR 2032	3V; CR 2032	3V; CR 2032	3V; CR 2032	3V; CR 2032
Operating time ca. (h)	Время работы, примерно (ч)	Ночной режим при среднем уровне яркости	Czas działania ca.	O zmierzchnu przy średniej jasności	Doba provozu přibl.	Провоз за сера при střednim jasu	Prevádzkový čas batérie cca.	Prevádžka za seru srednj jas	Üzemidő hozzátétőleg	1400 h	1400 h	1400 h	1400 h	1400 h	1400 h
Daylight operation at medium brightness	Дневной режим при среднем уровне яркости	W dzień przy średniej jasności	Provoz ve dne při středním jasu	Prevádžka cez deň střednj jas	Üzemidő Nappal, közepes fényerő mellett	Dnevno područje pri srednj osvjetljenju	Dnevno područje pri srednj osvjetljenju	Dnevni uslovi pri srednjem osvjetljenju	Funcționare în condiții de zi la o luminizitate medie	180 h	180 h	180 h	180 h	180 h	180 h
Brightness levels	Уровни яркости	Poziomy jasności	Úrovně jasu	Úrovne jasu	Fényerő-szint	Razine svjetlosti	Ravni Ravni svetlobe-Stopnja/jakost svetlosti	Nivoi sijajnosti	Nivele de luminozitate	64	64	64	64	64	64
Functional temperature	Рабочая температура	Temperatura użytkowania	Funkční teplota	Teplota pre používanie	Működési hőmérséklet	Funkcionalna temperatura	Obratovnalna temperatura	Radna temperatura	Temperatura de funcționare	-20/+55°C -4/+131°F	-20/+55°C -4/+131°F	-20/+55°C -4/+131°F	-20/+55°C -4/+131°F	-20/+55°C -4/+131°F	-20/+55°C -4/+131°F
Storage temperature	Температура хранения	Temperatura przechowywania	Skladovací teplota	Skladovacia teplota	Tárolási hőmérséklet	Temperatura skladištenja	Temperatura skladiščenja	Temperatura de stocare	Temperatura de stocare	-30/+70°C -22/+158°F	-30/+70°C -22/+158°F	-30/+70°C -22/+158°F	-30/+70°C -22/+158°F	-30/+70°C -22/+158°F	-30/+70°C -22/+158°F
Submersion tightness	Непроницаемость для воды	Wodoodporność	Vodotěsnost	Vodotesnosť	Víznyomásállóság	Vodonepropusnost	Neprepustnost na tlačno vodo	Vodootpornost	Rezistență la apă	4 m 13 ft	4 m 13 ft	4 m 13 ft	4 m 13 ft	4 m 13 ft	4 m 13 ft

L: Light alloy
Легкий металлический сплав
Wykonane z lekkich stopów
Tubus z lehkého kovu
L'ahký kov
Könnyűfém
Lagan metal
Lahka kovina
Laki metal
Aliaj ușor

SR: Light alloy with SWAROVSKI OPTIK Rail
SWAROVSKI OPTIK Rail из легкого сплава
Wykonane z lekkich stopów z szyną SWAROVSKI OPTIK Rail
Tubus z lehkého kovu se šínou SWAROVSKI OPTIK Rail
L'ahký kov s kolajničkou SWAROVSKI OPTIK Rail
Könnyűfém, SWAROVSKI OPTIK sínnel
Lagan metal sa šinom SWAROVSKI OPTIK
Lahka kovina s SWAROVSKI OPTIK Rail
Laki metal sa šinom SWAROVSKI OPTIK
Aliaj ușor cu șină SWAROVSKI OPTIK

P: Parallax Turret/Parallax correction
Отстройка от параллакса/Корректировка параллакса
Pokręto Paralaksy/Korekta paralaksy
Věžička paralaxy/Kompensace paralaxy
Vežička paralaxy/korekcia paralaxy
Parallaxistorony/Parallaxiskorekció
Paralaksa turet/korekcija paralakse
Stolpčić za paralaksu/popravek paralakse
Paralaksa turet/korekcija paralakse
Turelă paralaxă/Correcția paralaxei

BTF: Ballistic turret flex
Настраиваемая баллистическая турель
Pokręto balistyczne typu flex
Flexibilni balistička věžička
Flexibilni balistička vežička
Rugalmas balisztikai torony
Flexibilna balistička okretna glava
Prilagodljiva balistična vrtiljiva glava
Flexibilni balistički turet
Turelă balistică reglabilă

All the specifications given are typical values. We reserve the right to make changes regarding design and delivery. We accept no liability for printing errors.
Все указанные спецификации являются типичными значениями. Мы оставляем за собой право вносить изменения, касающиеся конструкции и поставки изделий. Мы не несем ответственности за ошибки печати.
Wszystkie dane są typowymi wartościami. Producent zastrzega sobie prawo do zmiany wykonania i akcesoriów.
Veškeré podrobné údaje jsou podložené běžnými hodnotami. Vyrazujeme si právo na změny konstrukce i dodatků.
Všetky podrobné údaje sú podložené bežnými hodnotami. Vyhradzuje si právo na zmeny konštrukcie i dodávok.
Az adatok a legjellemzőbb értéket adják meg. A változtatás jogát a kivitelezésben és a szállásban fenntartjuk.
Svi podaci su tipične vrijednosti. Pridržavamo pravo na promjene u izvedbi i isporuci kao i tiskarske pogreške.
Svi podatki so tipične vrednosti. Pridržujemo si pravico do sprememb v izvedbi in dobavi ter do tiskovnih napak.
Svi podaci su tipične vrednosti. Zadržavamo pravo na promene u izradi i isporuci kao i moguće štamparske greške.
Toate datele reprezintă valori standard. Producătorul își rezervă dreptul de a face schimbări în ceea ce privește designul și livrarea. Producătorul nu-și asumă răspunderea pentru greșeli de tipar.